

Gezielte Gesundheitsförderung

Eine lohnende Investition

Vitamine für Schweizer Firmen.



IMPULS
WERK

Impulswerk - Vitale Menschen. Starke Teams. Agile Unternehmen.

Betriebliches Gesundheitsmanagement – eine lohnende Investition!

Unternehmen können schnell an ihre Kapazitätsgrenzen kommen, wenn Mitarbeitende gesundheitsbedingt ausfallen. Ganz gleich, ob es sich dabei um erfahrene Fachkräfte oder Lernende handelt. Die volle Einsatzkraft jeder und jedes einzelnen ist ein wesentlicher Erfolgsfaktor. Grund genug, die Gesundheit der Mitarbeitenden gezielt zu fördern.

Über 80 namhafte Schweizer Unternehmen nutzen bereits die Vorteile eines systematischen Betrieblichen Gesundheitsmanagement dank den Instrumenten **Friendly Work Space** der Stiftung Gesundheitsförderung Schweiz.

Gesundheitsförderung Schweiz ist eine privatrechtliche von Kantonen und Versicherern getragene Stiftung. Mit gesetzlichem Auftrag unterstützt sie Unternehmen beim Aufbau eines BGM – **auch finanziell**.

Profitieren auch Sie von

- gestiegenem Ertrag dank reduzierter Fehlzeiten und KTG-Prämien
- wirksamem Employer Branding dank gesteigerter Attraktivität für Talente
- höherem Engagement dank gesundheitsorientierter Führung
- geringer Fluktuation dank höherer Loyalität und Engagement
- überzeugender Nachhaltigkeit dank wirkungsvoller Prävention

Studien belegen einen **ROI mit dem Faktor 1:3 bis 1:6**.

FAZIT: Es lohnt sich – menschlich und wirtschaftlich.

Friendly Work Space

Für wen?

Sie sind Inhaberin oder Inhaber, VR, CEO oder HR-Verantwortliche von Firmen (ab ca. 50 MA). Zu Ihren Aufgaben gehört, die Firma zukunfts- und wettbewerbsfähig sowie attraktiv zu halten, indem vorhandenen Potenziale optimal genutzt und Mitarbeitende gezielt gefördert werden.

Warum wir?

Als **akkreditierte Partner** von **Stiftung Gesundheitsförderung Schweiz** profitieren Sie beim smarten Einstieg ins BGM von unserer gesunden Kompetenz und der Begeisterung für das Thema.

Sie profitieren von fundierter Beratung, ergänzenden Trainings, Workshops und Coachings rund um die Gestaltung zukunftsfähiger, gesunder Arbeitswelten.

Für vitale Menschen, starke Teams und agile Unternehmen.



Mit welchem BGM-Instrument gelingt der Einstieg am besten?

Für den Einstieg empfehlen sich zwei Instrumente. Welches von beiden resp. deren Reihenfolge hängt primär davon ab, wo sich für Sie gegenwärtig der grösste Nutzen ergibt. Gemeinsam mit Ihnen finden wir das gerne in einem persönlichen Gespräch heraus.

Mit der *BGM-Standortbestimmung* **«Friendly Work Space Check»** erhalten Sie den genauen Qualitätsstatus, wie Ihre Firma in Bezug auf ein systematisches BGM aufgestellt ist. Damit Ihr Unternehmen dieses Potenzial noch besser ausschöpfen kann, erhalten Sie zusätzlich konkrete Handlungsempfehlungen für den individuellen Einstieg ins BGM.

Mit der Mitarbeitendenbefragung **«Friendly Works Space Job-Stress-Analysis»** erhalten Sie einen aktuellen Status, wie es um das Wohlbefinden ihrer Mitarbeitenden steht. Sie sehen auf einen Blick, wie hoch Zufriedenheit und Engagement aufgrund von Belastungen aktuell sind. Die Befragung erlaubt Rückschlüsse auf zu hohe Fehlzeiten oder Fluktuationen und ermöglicht so, zielgerichtet und zeitnah gegenzusteuern.

Ihr Engagement wird belohnt

Profitieren Sie doppelt. Denn die Stiftung belohnt Sie mit einer **Anteilsfinanzierung** für Ihr Engagement. **Sichern Sie sich Ihre Förderung jetzt** – nehmen Sie Kontakt mit uns auf.

Ein Beispiel aus der Praxis

Hersteller von Medizingütern, Neuhausen / SH

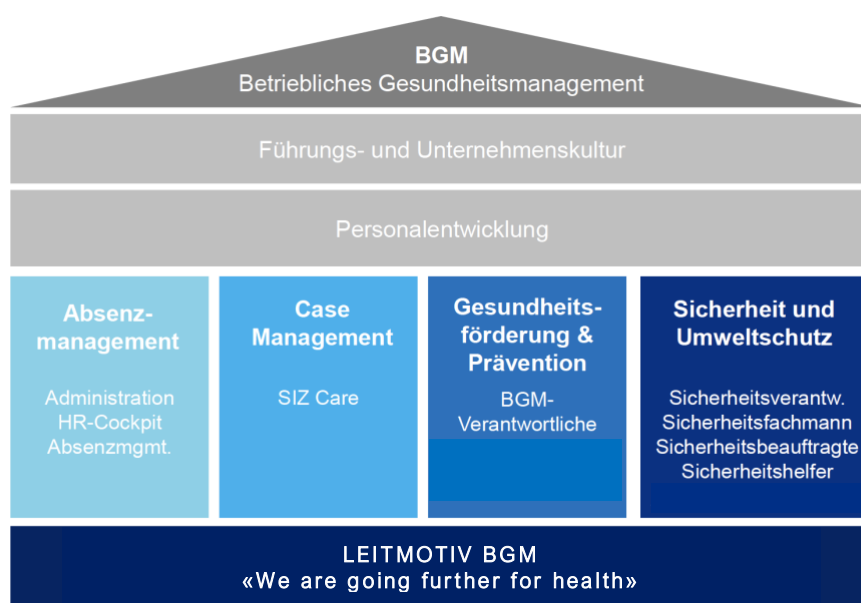
330 Mitarbeitende – zertifiziert mit dem Label Friendly Work Space seit 2016

Nutzen für das Unternehmen

- ✓ Reduktion der Absenkkosten von 2017 auf 2018 um rund CHF 400'000, **seitdem gleichbleibend** auf annähernd diesem Niveau
- ✓ Robuste Widerstandsfähigkeit der MA, auch in Krisen, dank gut ausgebildeter Gesundheitskompetenzen, wie Umgang mit Stress, Zeitmanagement, Ernährung
- ✓ Unternehmenskultur mit hohem Bewusstsein für die körperliche & mentale Gesundheit der Mitarbeitenden
- ✓ Stärkung der Vertrauenskultur und Loyalität
- ✓ Ausbau der Auftragsituation als «Preferred Supplier»

Massnahmen

- ab 2015 - Zusammenführung der bereits vorhandenen internen BGM-Massnahmen zu einem ganzheitlichen BGM-Modell
- im Jahr 2016 - Zertifizierung mit dem Label «Friendly Work Space»
- 1 BGM-Verantwortliche, Aufwand < 20% FTE
- interdisziplinäres Steuergremium mit 6 Mitarbeitenden, Aufwand: 3 Tage p. P. / p.a.
- Gestaltung des BGM-Angebots unter Einbezug von MA mit gesundheitsrelevanten Zusatzausbildungen, z. B. zu Ernährung, Sport, Entspannung

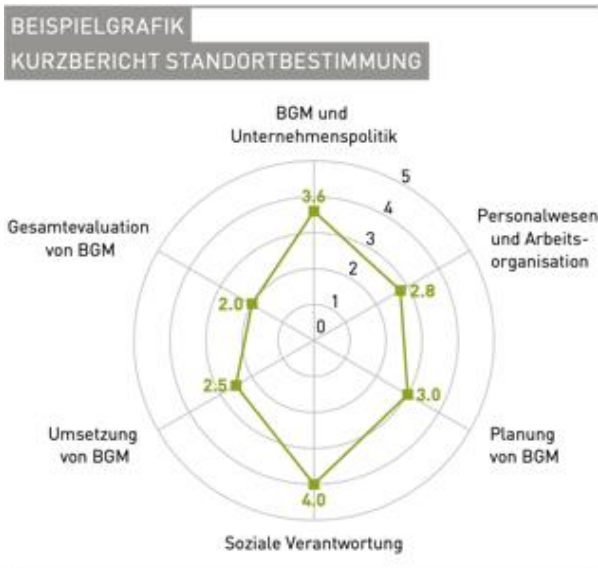


Angebot – BGM Standortbestimmung

Die kompakte Standortbestimmung mit dem *Friendly Work Space Check*.

Sie erhalten schnell **Orientierung** und erste praktische **Handlungsempfehlungen** für einen smarten, zeitnahen Einstieg ins BGM.

Anhand der BGM-Qualitätskriterien ermitteln wir den aktuellen BGM-Reifegrad Ihres Unternehmens. Damit erhalten Sie eine **fundierte Roadmap für den Auf- und Ausbau eines systematischen BGM** inkl. seinem **Mehrwert für alle Beteiligten sowie den Unternehmenserfolg**.



Unternehmen, die bereits mit ISO-Zertifizierungen oder SUVA-Richtlinien vertraut sind, profitieren neben dem schnellen Einstieg in das BGM auch von umfangreichen Synergieeffekten zu bestehenden Systemen.

Darüber hinaus werden Unternehmen aktiv in ihrem Bestreben nach Nachhaltigkeit belohnt, indem zentrale Aspekte zukunftsorientierter Unternehmensführung Beachtung finden; sei es im Bereich der Unternehmenspolitik, des Personalwesens oder der Arbeitsorganisation in der

zukünftigen Arbeitswelt.

Leistungsumfang:

- Vorbereitung und Planung FWS Check inkl. Vorbesprechung
- Workshop FWS Check vor Ort oder virtuell
- Detaillierter Bericht mit Status, Potenzial und Handlungsempfehlungen

Teilnehmende : GL / Führungsgremium / HR-/ BGM-Verantwortliche / Sicherheitsbeauftragte / einzelne Mitarbeitende aus den verschiedenen Bereichen/Abteilungen

Sichern Sie sich jetzt die Anteilsfinanzierung in Höhe von CHF 1'500¹⁾ und nehmen Sie Kontakt mit uns auf.

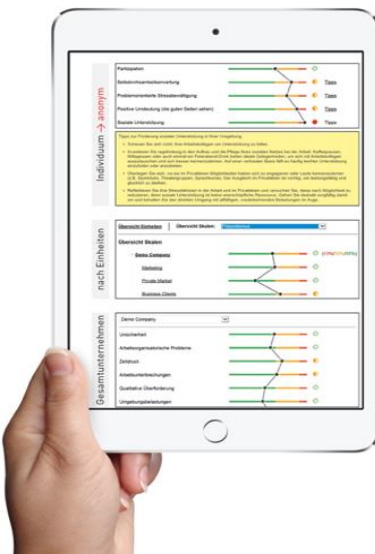
¹⁾ Gesundheitsförderung Schweiz unterstützt die Durchführung eines Friendly Work Space Check mit einer Anteilsfinanzierung in Höhe von CHF 1'500 pro Unternehmen.

Angebot – Mitarbeitendenbefragung Job-Stress-Analysis

Die Online-Mitarbeitendenbefragung Friendly Work Space Job-Stress-Analysis.

Die Befragung bietet eine **detaillierte Momentaufnahme** der Zufriedenheit sowie vorhandener oder fehlender Ressourcen bei Ihrer Belegschaft. **Wie geht es Ihren Mitarbeitenden wirklich?** Gibt es kritische «Brennpunkte»?

Die von uns begleitete, **anonym durchgeführte Online-Befragung** liefert wertvolle Informationen zur subjektiv erlebten Stressbelastung Ihrer Mitarbeitenden, auf Team-, Abteilungs- und Organisations-Ebene, sowie zu deren Ursachen.



Nutzen Sie das praxiserprobte Befragungsinstrument als **«Frühwarnsystem»**, um rechtzeitig gegenzusteuern und **handlungsfähig zu bleiben**.

Insbesondere technologische Trends oder Ereignisse der Gegenwart zeigen deutlich auf, wie damit einhergehende Unsicherheiten zu Belastungen bei den Menschen führen, deren Auswirkungen auch im Arbeitsleben zu spüren sind.

Gerade hier bietet sich für Arbeitgebende eine besondere Chance. Indem sie Ihren Mitarbeitenden einen sicheren Ort für persönliche Entwicklung sowie Zusammenhalt bieten, steigern Sie deren Zufriedenheit, Engagement und Loyalität.

Leistungsumfang:

- Kickoff / Informationssitzung
- Projektplanung / Konfiguration der Befragung / Orientierung der Mitarbeitenden
- Durchführung der Umfrage
- Auswertung und Präsentation der Ergebnisse
- Partizipativer Workshop zur Ausarbeitung passender Massnahmen

Teilnehmende : GL / Führungsgremium / HR-/ BGM-Verantwortliche / alle Mitarbeitenden
Dauer : 4-6 Wochen + Zeit für Ergebnisworkshops mit Teams

Sichern Sie sich jetzt die Anteilsfinanzierung in Höhe von CHF 3'000¹⁾ und nehmen Sie Kontakt mit uns auf.

¹⁾ Gesundheitsförderung Schweiz unterstützt die Durchführung eines Friendly Work Space Check mit einer Anteilsfinanzierung in Höhe von CHF 3'000 pro Unternehmen.